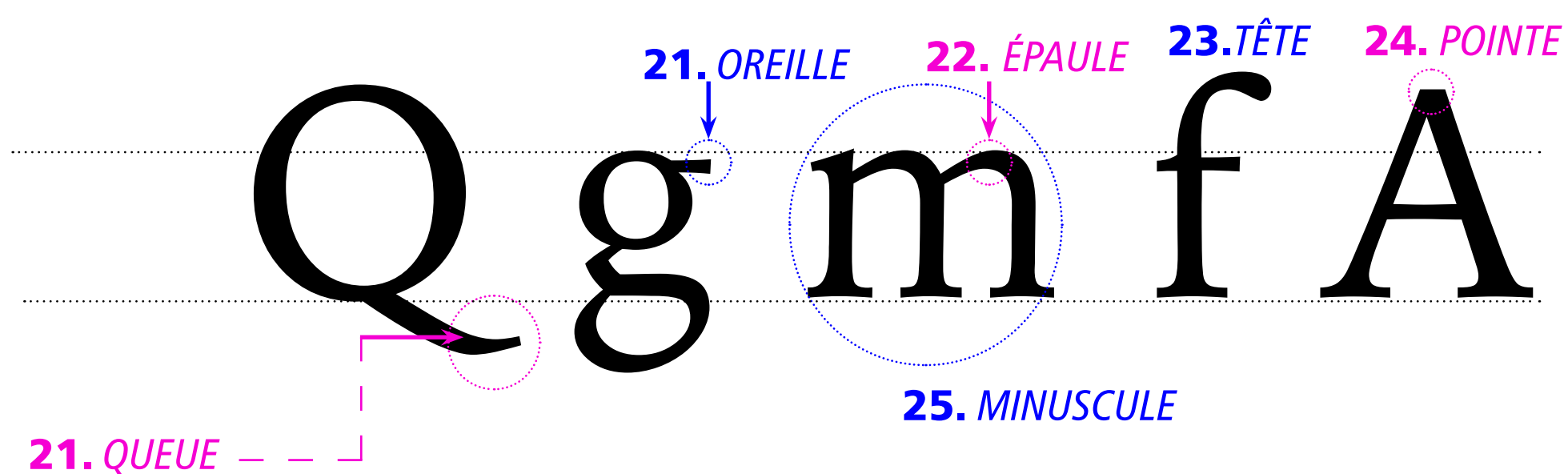
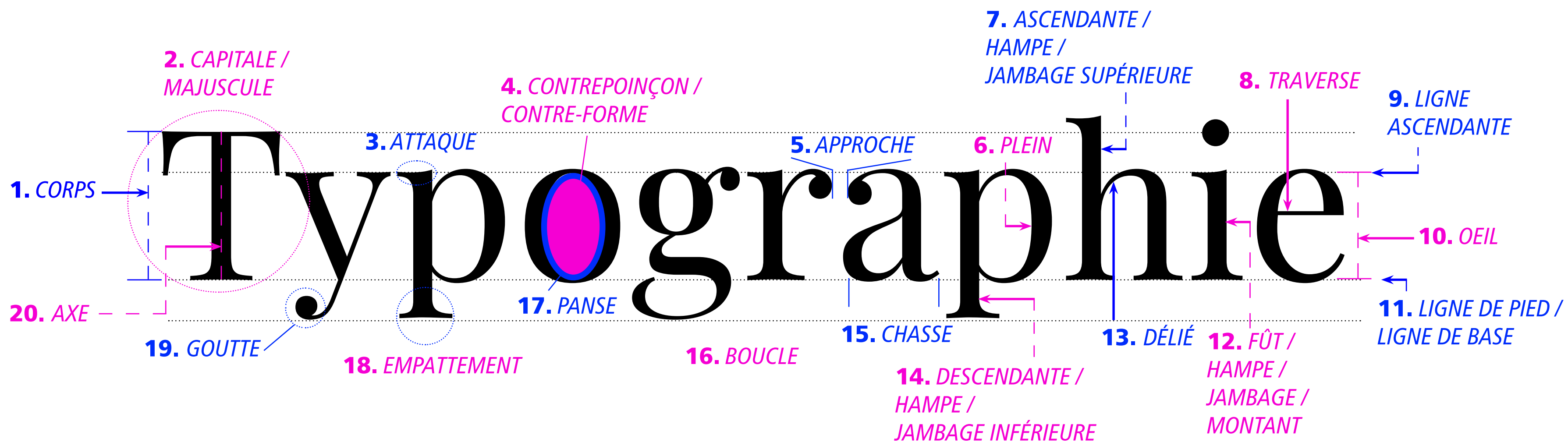


Lexique



Classification

Selon Francis Thibaudeau 1921



Selon Maximilien Vox >> VOX-ATYPI



1. CORPS
CORRESPOND À LA TAILLE D'UNE LETTRE EN UNITÉ TYPOGRAPHIQUE.

2. CAPITAL / MAJUSCULE

3. ATTAQUE
DÉMARRAGE DU TRACÉ DE LA LETTRE

4. CONTREPOINÇON / CONTRE-FORME
ESPACE BLANC À L'INTÉRIEUR DE LA PANSE D'UN CARACTÈRE

5. APPROCHE
ESPACE ENTRE DEUX LETTRES D'UN MOT

6. PLEIN
PARTIE LA PLUS LARGE DE LA LETTRE.

7. ASCENDANTE / HAMPE / JAMBAGE SUPÉRIEURE
PARTIE VERTICALE DE CERTAINES MINUSCULES DÉPASSANT AU DESSUS DE LA LIGNE.

8. TRAVERSE
PARTIE HORIZONTALE DES LETTRES

9. LIGNE ASCENDANTE
LIGNE SUPÉRIEURE SUR LAQUELLE LES LETTRES SONT ALIGNÉES.

10. OEIL
HAUTEUR DES LETTRES BAS DE CASE NE CONTENANT AUCUNE ASCENDANTE ET DESCENDANTE

11. LIGNE DE PIED / LIGNE DE BASE
LIGNE INFÉRIEURE SUR LAQUELLE LES LETTRES SONT ALIGNÉES

12. FÛT / HAMPE / JAMBAGE / MONTANT
PARTIE VERTICALE DES LETTRES

13. DÉLIÉ
PARTIE LA PLUS FINE D'UNE LETTRE.

14. DESCENDANTE / HAMPE / JAMBAGE INFÉRIEURE
REPRÉSENTE LA PARTIE VERTICALE D'UNE LETTRE EN DESSOUS DE LA LIGNE DE PIED.

15. CHASSE
CORRESPOND À LA LARGEUR DE LA LETTRE AVEC SES APPROCHES

16. BOUCLE
PIED DU FÛT RECRÉANT UNE LIGNE DE LECTURE. PEUT RECOUVRIR DIFFÉRENTES FORMES

17. PANSE
TRAIT OVALE QUI ENTOURE LE CONTREPOINÇON

18. EMPATTEMENT
PIED DU FÛT RECRÉANT UNE LIGNE DE LECTURE. PEUT RECOUVRIR DIFFÉRENTES FORMES (ANTIQUE, ÉGYPTIENNE, ELZÉVIR, DIDOT // CLASSIQUE, MODERNE, CALLIGRAPHIQUE)

19. GOUTTE
COURBE FORMANT COMME UNE GOUTTE À L'EXTRÉMITÉ DES LETTRES

20. AXE

21. OREILLE

22. ÉPAULE

23. TÊTE

24. POINTE

25. MINUSCULE

CLASSIQUE

MODERNE

INSPIRATION CALLIGRAPHIQUES

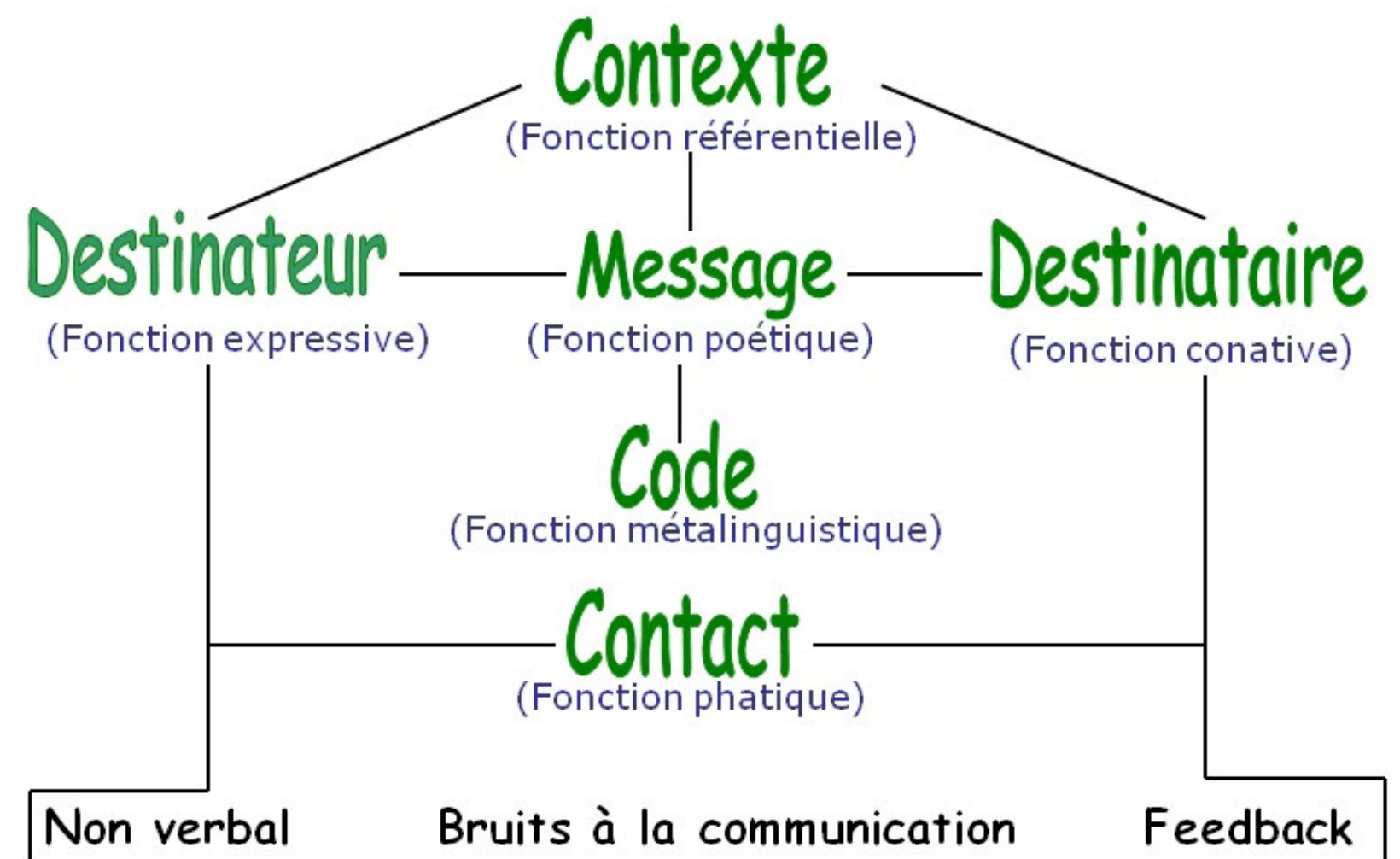
Histoire des médias

1948 Modèle de Lasswell

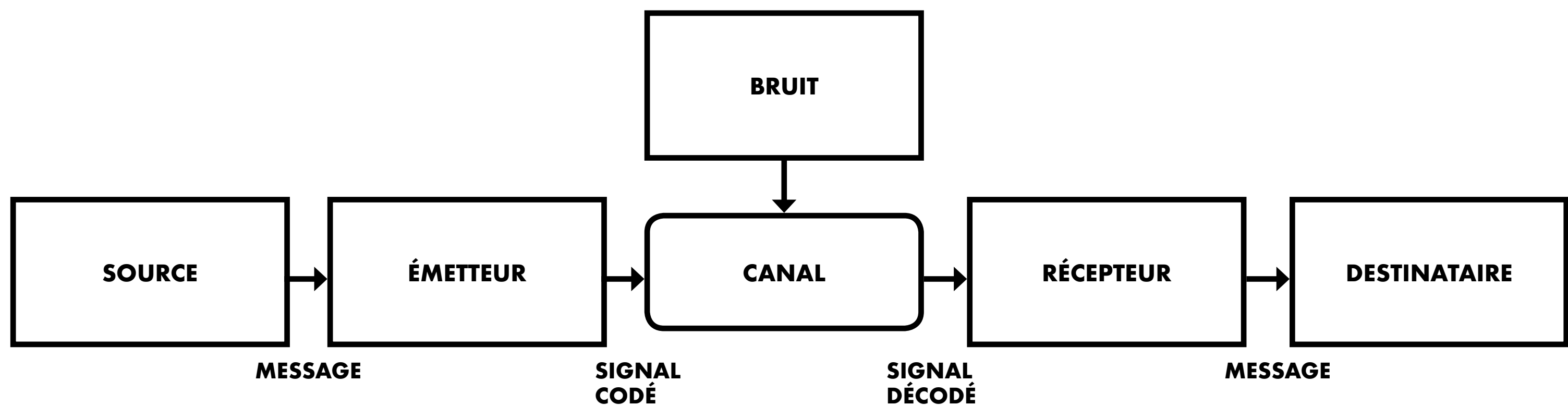
QUI ? → Émetteur
 dit **QUOI ?** → Message
 par **QUELS** moyens ? → Canal
 à **QUI ?** → Récepteur
 avec **QUELS** effets ? → Sens

1963 Schéma de Jakobson

Le schéma de la communication



1949 Schéma de Shannon



La source d'information énonce un message...
 ... que l'émetteur va coder et transformer en signal,
 lequel va être acheminé par le canal qui peut être bruité,
 puis décodé par le récepteur, qui reconstitue à partir du signal un message,
 et le transmet au destinataire